

# LA DAME DE PIC

PARIS



VOS ÉVÈNEMENTS  
& PRIVATISATIONS

# La cuisine d'Anne-Sophie Pic



Auréolée d'une étoile Michelin, La Dame de Pic Paris illustre à merveille l'essence même de la cuisine d'Anne-Sophie Pic. Des ingrédients de choix, évoluant au fil des saisons sont cuisinés avec une infinie maîtrise et un goût sans fin pour le détail. L'*Imprégnation*, philosophie culinaire d'Anne-Sophie Pic consistant à travailler sur les trames aromatiques, prend tout son sens. Marinade, infusion, macération ou fumage permettent aux arômes de s'épanouir. En s'associant, ils révèlent un équilibre subtil, créant des saveurs inédites.

## LES BOISSONS CRÉATIVES AVEC OU SANS ALCOOL

Anne-Sophie Pic et Paz Levinson, Cheffe sommelière exécutive Pic ont toutes deux mis au point une proposition de *Boissons Créatives*. À travers elles, est créé un dialogue aromatique entre mets et boissons qui vient rythmer la dégustation et sublimer l'expérience. De nouvelles émotions se révèlent et marquent les esprits. Une démarche inédite dans le prolongement de la philosophie culinaire de l'*Imprégnation*.





Un emplacement  
privilegié au centre  
de Paris



Située au cœur du Paris vibrant,  
La Dame de Pic Paris bénéficie d'une  
place privilégiée non loin des bords  
de Seine, entre la Bourse de commerce  
Pinault collection et le Musée du Louvre  
dont elle est voisine.



Un écrin raffiné pour  
des évènements  
privatifs exclusifs



Dans un cadre raffiné dominé par les tonalités de rose poudré, La Dame de Pic Paris est le lieu idéal pour vos évènements qu'ils soient familiaux ou professionnels : mariages, anniversaires, repas de famille, départ à la retraite, repas de fin d'année d'entreprise...

## Les évènements Sommellerie

Dotée d'une équipe de sommellerie experte, La Dame de Pic Paris propose des soirées exclusives autour du vin.

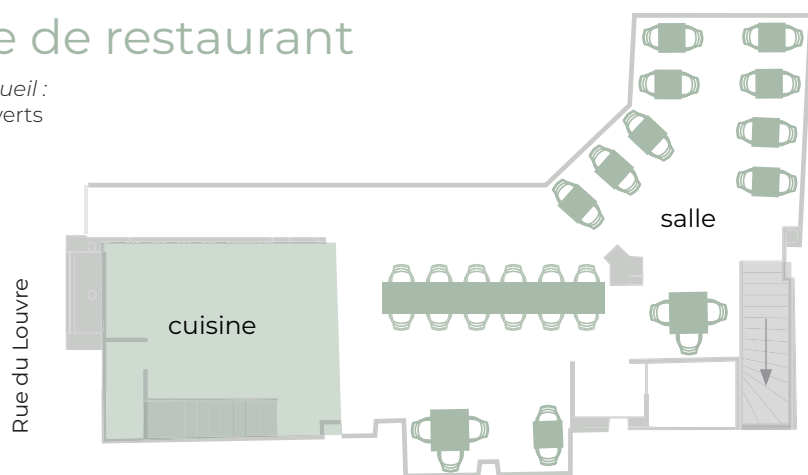




# Deux espaces privatisables

## La salle de restaurant

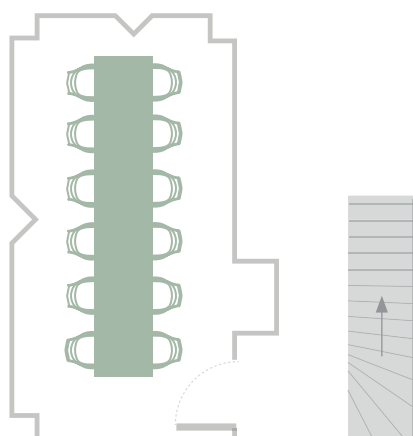
Capacité d'accueil :  
de 20 à 35 couverts



## Salle à manger privative

Capacité d'accueil :  
8 à 12 personnes.

De 2 à 7 personnes :  
voir conditions auprès de notre équipe.



### FORFAIT PRIVATISATION

Menu en 5 séquences + boissons ou Menu en 7 séquences + boissons

Le forfait boisson comprend : Une coupe de champagne, 5 ou 7 verres en accords en fonction du menu, boisson chaude, eau à discrétion.

# Les Idées cadeaux

# Informations pratiques

Toutes vos idées pour faire plaisir se concrétisent grâce à notre sélection de produits siglés Anne-Sophie Pic.

## NOS BONS CADEAUX

Offrez un moment gastronomique au Restaurant La Dame de Pic Paris\* :

### Menus Rhône en Scène

(de 4 à 7 séquences, avec ou sans accords mets et vins)

de 240 €/2pers. à 690 €/2 pers.

Découvrez nos Bons cadeaux en scannant ce QR Code



## NOS LIVRES ET CADEAUX

### IMPRÉGNATION, LE DERNIER LIVRE D'ANNE-SOPHIE PIC

Avec *Imprégnation*, Anne-Sophie Pic nous fait voyager au cœur de son travail : l'art de cuisiner, d'aborder la cuisine, de construire un plat comme on crée un parfum. À mi-chemin entre un recueil de recettes et un livre d'art, cet ouvrage dessine le style d'Anne-Sophie Pic et sa philosophie de cuisine.

Disponible à la Dame de Pic Paris.  
*Imprégnation* - Hachette Cuisine, 100 €

Retrouvez également :  
*Le Livre Blanc*, *Une Cheffe dans ma cuisine*, *Tablette chocolat*.

## Une équipe qui vous accompagne

Notre équipe se tient à votre disposition pour étudier vos demandes et rendre votre événement agréable.

### Contact :

commercialparis@ladamedepic.fr  
+33 (0)1 42 60 40 40



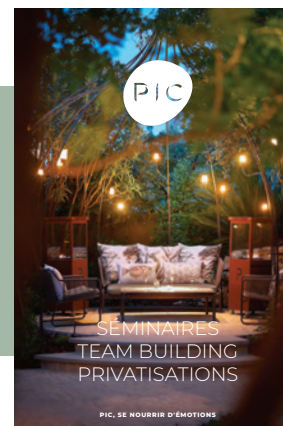
Demande de devis via le QR code

## Localisation

En TGV : Paris - Gare de Lyon

En Métro/RER : station Louvre Rivoli/Châtelet-les-Halles

En voiture : parking à proximité



VOUS SOUHAITEZ PROLONGER L'EXPÉRIENCE PIC SUR VALENCE ?

Découvrez notre Brochure Privatisation via ce QR code.



# LA DAME DE PIC

PARIS



20 rue du Louvre - 75001 Paris  
+33 (0)1 42 60 40 40 · [commercialparis@ladamedepic.fr](mailto:commercialparis@ladamedepic.fr)  
f La Dame de Pic Paris · [@ladamedepicparis](https://www.instagram.com/ladamedepicparis)

**PIC, SE NOURRIR D'ÉMOTIONS**